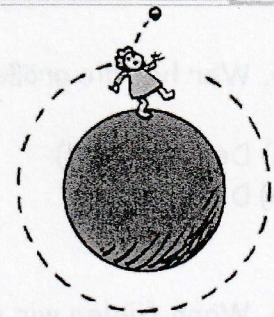
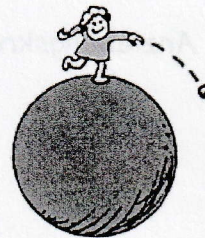




Schwerkraft - Quiz



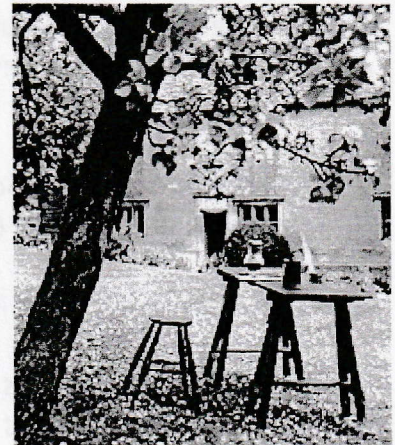
Kennst du dich in diesem Wissens-Bereich aus?



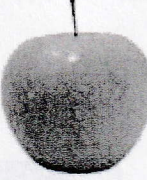
Ja? Dann müssten dir folgende Fragen leicht fallen!
Nein? Dann probier es einfach mal! Einige Fragen sind einfach! Auf die anderen kommst du vielleicht, wenn du mit deinem Nachbarn darüber diskutierst!

Die folgenden Textkästen sollen dir bei den schwierigen Fragen helfen!

Kreuze an und Übertrage die Buchstaben in Klammern in das Lösungswort!

- Was hat dieses Bild mit der Schwerkraft zu tun?
 - Es demonstriert, wie die Schwerkraft funktioniert! (U)
 - Newton lag unter genau diesem Baum, als er den durch Schwerkraft fallenden Apfel beobachtete! (G)
 - Albert Einstein machte hier gerne Brotzeit! (I)



- Was fällt schneller auf die „Erde“?
 - (A) 
 - (C) 
 - (R) 

Wenn etwas schwer ist hat es in der Physik eine große Masse. Die Masse wird gemessen in Kilogramm!

- Eigentlich ist es kein Fallen, sondern ein „Angezogenwerden“. Was ist für die Stärke dieser Anziehungskraft wichtig?
 - Das Aussehen des Gegenstands. (I)
 - Die Struktur des Gegenstands. (E)
 - Die Masse des Gegenstands. (A)



Newton war erst 25 Jahre alt, als er unter einem Apfelbaum lag und durch einen fallenden Apfel auf die Idee kam, dass es einen Grund für das Fallen haben muss. Er fand heraus, dass alle Dinge sich anziehen. Auch Erde und Apfel. Er nannte das Gravitation.

- Welches Gesetz hat Isaac Newton 1686 entwickelt?
 - Energieerhaltungssatz (B)
 - Gravitationsgesetz (V)
 - Relativitätstheorie (W)



Lösung zum Arbeitsblatt
gratis zum Herunterladen
www.aduis.com